



Profielchets regiodirecteur

Inhoudsopgave

- 1. Inleiding**
- 2. Strategische agenda**
- 3. Organisatie**
- 4. De functie**
- 5. Aanbod**
- 6. Procedure en planning**
- 7. Informatie en sollicitatie**

1. Inleiding

Middin helpt zo'n 6.000 mensen met een (licht) verstandelijke beperking, lichamelijke beperking of niet-aangeboren hersenletsel midden in het leven te staan. Samen met hen, hun netwerk en samenwerkingspartners zorgt het dat zij kunnen doen wat goed en belangrijk voor ze is. Want dat maakt het leven leuker. Middin helpt met wonen, werken, leren, vrije tijd en met voor jezelf zorgen. Net als met opgroeien en opvoeden. Dit doet Middin met zo'n 3.500 medewerkers op 180 plekken midden in de steden en dorpen van Zuid-Holland. Al honderd jaar.

Middin is een krachtige en toonaangevende zorgorganisatie en werkt met een budget van € 220 miljoen.

2. Strategische agenda

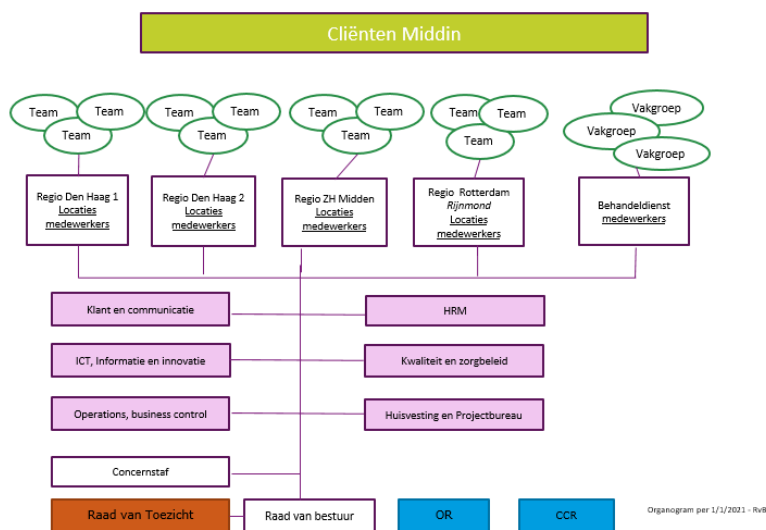
Mensen met een beperking krijgen in toenemende mate een plek in de samenleving. Doordat de maatschappij steeds complexer wordt, is het voor deze groep mensen echter steeds moeilijker om 'mee te doen'. Ook stijgt de levensverwachting van mensen met een beperking. Hiermee ontstaan nieuwe uitdagingen, zoals de combinatie van een beperking met dementie en andere ouderdomsziekten.

Ook het steeds vaker en langer thuis wonen leidt tot flinke uitdagingen. De omgang met cliënten 'in de wijk' en met name cliënten met een licht verstandelijke beperking, waarvan een aantal ook psychische klachten, verslavingen en/of schulden heeft, vraagt van Middin creatieve oplossingen. De toenemende druk op de financiën in combinatie met de krapte op de arbeidsmarkt stelt de organisatie daarbij voor grote uitdagingen.

Het vraagt om een andere vorm van begeleiding en zorg en nieuwe samenwerkingspartners daarin. Inspeland op deze vraagstukken is Middin een aantal maanden geleden het programma 'Middin in verandering' gestart, waarmee de organisatie vanuit de inhoud duurzaam veranderingen doorvoert. In 2023 wordt de koers van Middin herijkt in aansluiting op de veranderingen in de samenleving en wat mensen met een beperking of niet-aangeboren hersenletsel in deze tijd nodig hebben.

3. Organisatie

Middin kent een raad van toezicht/raad van bestuur-model met een tweehoofdige raad van bestuur. De organisatie hanteert de Governance Code Zorg 2022 en de principes van het Kwaliteits Kompas gehandicaptenzorg. Middin werkt vanuit een regiomodel. Er zijn vier regio's die elk aangestuurd worden door een regiodirecteur, die leidinggeeft aan de zorgmanagers en de ondersteuners binnen de regio. De zorgmanagers geven op hun beurt weer leiding aan een of meerdere zorgteams. De regiodirecteuren zijn samen met de managers behandeldienst verantwoordelijk voor de aansturing van het primaire proces. Zij werken nauw samen met de managers van de ondersteunende diensten.



Samenwerking

Raad van bestuur, regiodirecteuren, managers van de behandeldienst en de managers van de ondersteunende diensten bepalen samen de strategie en geven vorm aan de uitvoering daarvan. Hoewel er duidelijk onderscheiden verantwoordelijkheden en bevoegdheden zijn, is samenwerking een randvoorwaarde voor het succes van Middin. Dit geldt zowel horizontaal als verticaal. Zonder af te doen aan de eigen verantwoordelijkheden zijn er korte lijnen voor afstemming en uitwisseling.

De regiodirecteuren en managers behandeldienst vormen ook gezamenlijk een team. Zij nemen gezamenlijk de verantwoordelijkheid voor het totaal. De verantwoordelijkheden en bevoegdheden zijn zo vormgegeven dat het de samenwerking en wederkerigheid versterkt.

Verantwoordelijkheid regiodirecteur

De regiodirecteur is verantwoordelijk voor de integrale sturing en de resultaten van de eigen regio. De te behalen resultaten worden jaarlijks gedefinieerd in het jaarplan van Middin. Daarnaast draagt de regiodirecteur medeverantwoordelijkheid voor de ontwikkeling en resultaten van de organisatie als geheel.

4. De functie

In het voorjaar van 2023 ontstaan twee vacatures voor regiodirecteur; één door het vertrek van een regiodirecteur en de ander door pensionering. De regio's bestaan elk uit 15 tot 20 organisatorische eenheden met verschillende teams die elk door een zorgmanager worden aangestuurd.

De regiodirecteur is de spil tussen regionale maatschappelijke ontwikkelingen en de interne organisatie. De regiodirecteur is ambassadeur en het gezicht naar buiten en onderhoudt daarvoor een relevant extern netwerk binnen het werkgebied.

De omvang van de regio's en de breedte en complexiteit van het zorgaanbod maken deze positie tot een interessante uitdaging in een tijd dat er veel verandering op de organisatie en haar cliënten afkomt. De regiodirecteur draagt daarnaast bij aan versterking van de synergie tussen de eigen regio en Middin-brede thema's. Bijvoorbeeld door een leidende en Middin-brede rol op een van de veranderopgaves.

De regiodirecteur bij Middin brengt zorgmanagers goed in positie en weet met een strategische visie op begeleiding en zorg Middin verder te versterken. De regiodirecteur is mede

DirectieWerf

verantwoordelijk voor de vormgeving van de kaders en de vertaling en sturing op de daaraan verbonden resultaten en is gericht op het vergroten van betrokkenheid en zelfwerkzaamheid van medewerkers.

Taken en verantwoordelijkheden in hoofdlijnen

1. Zorg- en dienstverlening
2. Netwerken en relatiebeheer
3. Leidinggeven
4. Bedrijfsvoering

Functie-eisen

De regiodirecteur bij Middin:

- beschikt over academisch werk- en denkniveau;
- heeft leidinggevende ervaring als directeur;
- heeft veranderkundig inzicht en kennis op het gebied van bedrijfsvoering en zorg;
- heeft bij voorkeur kennis van relevante wetgeving, landelijk beleid, politieke ontwikkelingen en van de zorg in het algemeen en de branche waarin Middin actief is in het bijzonder.

Profiel

De regiodirecteur bij Middin heeft bewezen kwaliteiten in het realiseren van duurzame verandering in een grote organisatie. Brengt rust, weet echt waar het over gaat en is in staat de complexiteit te overzien en managers en medewerkers mee te nemen. Helpt, daar waar nodig, zorgmanagers en begeleiders bij het omgaan met ingewikkelde situaties in het leven van cliënten. Weegt ethische dilemma's en neemt verantwoordelijkheid.

De regiodirecteur:

- is mensgericht en betrokken en toont persoonlijk leiderschap;
- is zichtbaar en betrouwbaar;
- is ondernemend en onderhandelingsvaardig, ziet en pakt kansen;
- is een verbindend netwerker, politiek-bestuurlijk sensitief en werkt goed samen;
- leeft de basisprincipes van Middin nieuwsgierig, stimulerend, samen en verantwoordelijk voor.

5. Aanbod

De functie van regiodirecteur bij Middin is een brede strategische directiefunctie in een organisatie midden in de samenleving. Het betreft een fulltime functie (36 uur) gewaardeerd in FWG 80: salaris € 6.425,- tot € 10.031,- bruto per maand (op basis van 36 uur per week, fwg 80 cao ghz), Een vakantietoeslag van 8% en een eindejaarsuitkering van 8,33% en een leaseauto. Inschaling vindt plaats op basis van kennis en ervaring.

6. Procedure en planning

DirectieWerf voert met kandidaten een voorselectiegesprek. Deze gesprekken vinden plaats in week 12. Op basis van deze gesprekken wordt op 29 maart 2023 advies uitgebracht aan de selectiecommissie. De eerste gesprekken met de selectiecommissie zijn op 3 april gepland en het gesprek met de adviescommissies wordt kort hierna ingepland.

Een assessmentonderzoek kan onderdeel uitmaken van de procedure. De procedure wordt tot slot afgesloten met het inwinnen van referenties en een arbeidsvoorwaarden- en aanstellingsgesprek. Het doel is de procedure vóór 1 mei 2023 af te ronden.

7. Informatie en sollicitatie

DirectieWerf

De procedure wordt begeleid door Willem Almekinders van DirectieWerf. Voor informatie kun je telefonisch contact opnemen op telefoonnummer 06-20723398. Je brief met curriculum vitae ontvangen wij graag vóór 13 maart 2023, t.a.v. Willem Almekinders, e-mail: info@directiewerf.nl.

Zie voor meer informatie over Middin: www.middin.nl

DirectieWerf, februari 2023