



Profielchets regiodirecteur

Inhoudsopgave

- 1. Inleiding**
- 2. Strategische agenda**
- 3. Organisatie**
- 4. De functie**
- 5. Aanbod**
- 6. Procedure en planning**
- 7. Informatie en sollicitatie**

1. Inleiding

Middin is een toonaangevende zorgaanbieder met een stevige basis in de samenleving. De organisatie helpt kinderen, jongeren, volwassenen en ouderen met een beperking om hun leven in de samenleving vorm te geven volgens eigen wensen. Hiertoe biedt de organisatie ondersteuning op basis van de vraag van de cliënt, door het inzetten van professionele betrokken medewerkers en in relatie met de sociale omgeving van de cliënt. Bij de ondersteuning die Middin biedt, draait het om de kwaliteit van bestaan. Dat heeft met alle onderdelen van het dagelijks leven te maken; lichamelijk welbevinden, zelfbepaling, persoonlijke ontplooiing en 'erbij horen'.

Middin helpt zo'n 6.000 mensen met een (licht) verstandelijke beperking, lichamelijke beperking of niet-aangeboren hersenletsel midden in het leven te staan en te doen wat goed en belangrijk voor ze is. Want midden in het leven is het leuker. Middin helpt met wonen, werken, leren, vrije tijd en met voor jezelf zorgen. Net als met opgroeien en opvoeden. Met ruim 6.000 cliënten 3.500 medewerkers, 180 locaties en een budget van € 220 miljoen heeft Middin een omvang om efficiënt en flexibel te kunnen werken.

2. Strategische agenda

Mensen met een beperking krijgen in toenemende mate een plek in de samenleving. Doordat de maatschappij steeds complexer wordt, is het voor deze groep mensen echter steeds moeilijker om 'mee te doen'. Ook stijgt de levensverwachting van mensen met een beperking. Hiermee ontstaan nieuwe uitdagingen, zoals de combinatie van een beperking met dementie. En ook kansen om nieuwe samenwerkingen te zoeken met andere sectoren en van elkaar te leren.

Ook de extramuralisering leidt tot flinke uitdagingen. De omgang met cliënten 'in de wijk' en met name cliënten met een licht verstandelijke beperking, die veelal ook kampen met psychische klachten, verslavingen en/of schulden vraagt van Middin om zich steeds opnieuw tot de vraag te verhouden.

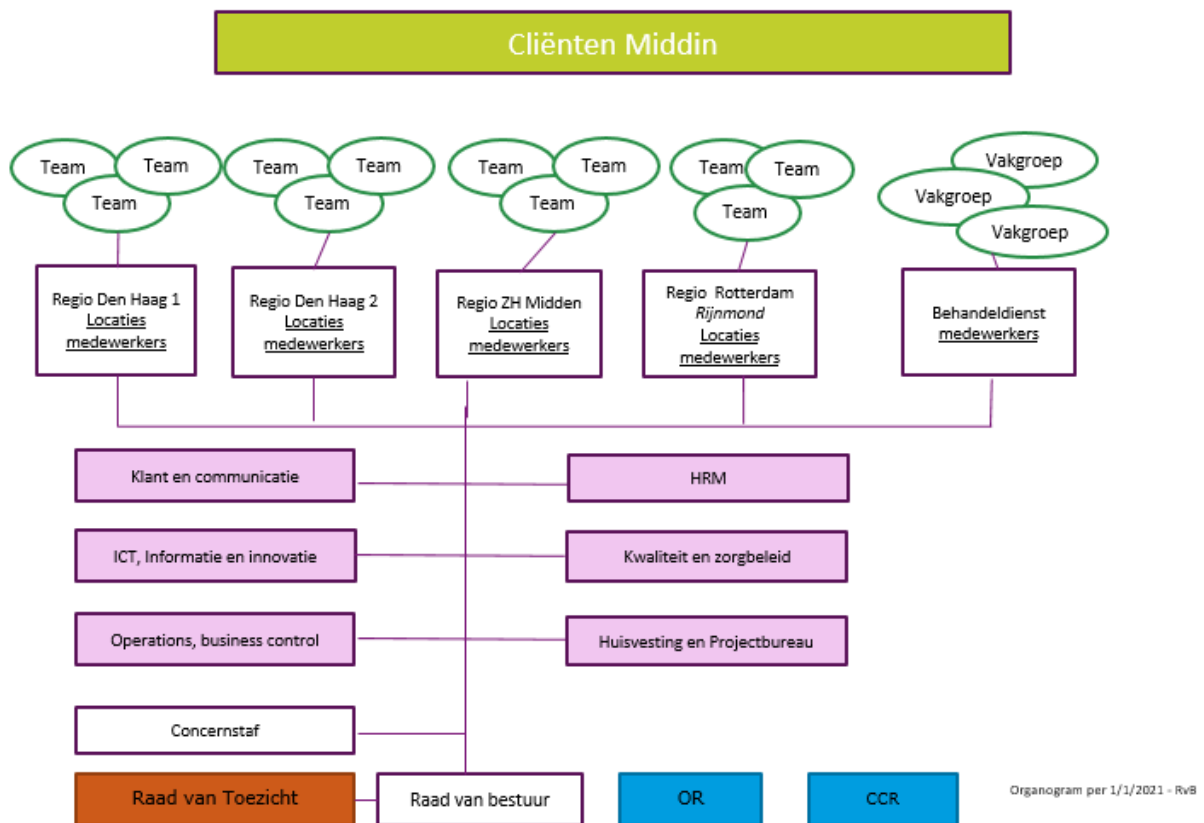
Het vraagt om een andere vorm van hulpverlening en nieuwe samenwerkingspartners daarin.

In de Koers 2024 sluit Middin aan bij de veranderingen in de samenleving om goede zorg blijvend waar te maken. Binnen het zorgaanbod definieert de organisatie 9 expertisegebieden. Op het gebied van de zorg voor mensen met een licht verstandelijke beperking en voor mensen met niet-aangeboren hersenletsel heeft Middin de ambitie voorop te lopen.

3. Organisatie

Middin kent het raad van toezicht/raad van bestuur-model met een tweehoofdige raad van bestuur. De instelling hanteert de Zorgbrede Governance Code. Middin werkt vanuit een regiomodel. Er zijn vier regio's die elk aangestuurd worden door een regiodirecteur. Elke regiodirecteur heeft daarnaast de organisatiebrede verantwoordelijkheid voor één of meerdere expertisegebieden. De regiodirecteuren zijn verantwoordelijk voor de aansturing van het primair proces. Zij werken nauw samen met de managers van de behandeldienst en de managers ondersteunende diensten.

DirectieWerf



Samenwerking

Raad van bestuur, regiodirecteuren en managers van de behandeldienst en de ondersteunende diensten staan gezamenlijk voor de taak de strategie te bepalen en vorm te geven aan de uitvoering daarvan. Hoewel er duidelijk onderscheiden verantwoordelijkheden en bevoegdheden zijn, is samenwerking een randvoorwaarde voor het succes van Middin. Dit geldt zowel horizontaal als verticaal. Zonder af te doen aan de eigen verantwoordelijkheden zijn er korte lijnen voor afstemming en uitwisseling.

De regiodirecteuren vormen ook gezamenlijk een team. Binnen het team van regiodirecteuren zijn zij gelijkwaardig. Zij nemen gezamenlijk de verantwoordelijkheid voor het totaal. Dit is een belangrijke voorwaarde voor succes. De verantwoordelijkheden en bevoegdheden zijn zo vormgegeven dat het de samenwerking en wederkerigheid versterkt.

Verantwoordelijkheid regiodirecteur

De regiodirecteur is verantwoordelijk voor de integrale sturing binnen de eigen regio en de resultaten van de eigen regio. Die resultaten worden behaald samen met de zorgmanagers en de ondersteuners binnen de regio. De te behalen resultaten worden jaarlijks gedefinieerd in het jaarplan van Middin.

Inrichting van de regio

De regiodirecteur vertaalt in samenspraak met de overige regiodirecteuren de bestuurlijke kaders naar de organisatiebrede inrichting respectievelijk de regio. Afhankelijk van de specifieke regiokenmerken kunnen daarbij onderlinge verschillen in de uitvoering op regionaal niveau optreden.

Aansturing expertisegebieden

Naast de verantwoordelijkheid voor de regio is een regiodirecteur ook verantwoordelijk voor de inhoudelijk ontwikkeling en marktpositie van de expertisegebieden die Middin in haar integrale aanbod heeft.

De expertisegebieden zijn aan de diverse regiodirecteuren toegewezen. De verantwoordelijkheid richt zich op het zorgdragen dat de ontwikkelingen op peil blijven, de expertise wordt uitgedragen en Middin haar positie verwerft, behoudt en uitbouwt op regionaal en/of landelijk niveau. Hierbij is dus sprake van een matrix. De regiodirecteuren hebben elkaar over en weer nodig voor de ontwikkeling en uitvoering van de expertisegebieden. De coördinatoren van expertisegebieden ondersteunen hen daarbij.

4. De functie

Vanwege het vertrek van één van de leden van het team van regiodirecteuren is een vacature ontstaan voor de regio Zuid-Holland Midden. De regiodirecteur is integraal verantwoordelijk voor de sturing en resultaten van de regio en legt rechtstreeks verantwoording af aan de tweehoofdige raad van bestuur. De regiodirecteur maakt deel uit van het team van vier regiodirecteuren die met elkaar samenwerken. De regiodirecteur Zuid-Holland Midden heeft naast de integrale verantwoordelijkheid voor de eigen regio ook de verantwoordelijkheid voor de inhoudelijke ontwikkeling en marktpositie van het expertisegebied 'mensen met niet-aangeboren hersenletsel' en 'mensen met een lichamelijke beperking'. Het werkgebied van de regio Zuid-Holland Midden betreft de gemeenten Delft, Middin-Delfland, Lansingerland, Leidschendam-Voorburg, Rijswijk, Wassenaar, Zoetermeer en Zuidplas. Binnen het verantwoordelijkheidsgebied regio Zuid-Holland Midden biedt Middin met 750 betrokken zorgprofessionals en een budget van 45 miljoen euro, een breed aanbod van zorgproducten en -diensten. De omvang van de regio en de breedte en complexiteit van het zorgaanbod maken deze positie tot een interessante uitdaging in een tijd dat er veel verandering op de organisatie en haar cliënten afkomt.

De regiodirecteur is in staat om de zorgmanagers steviger in positie te brengen en weet met een strategische visie op zorg Middin verder te versterken. Draagt daarnaast bij in samenwerking met de behandeldienst en de ondersteunende diensten aan versterking van de synergie tussen de eigen regio en Middin-brede thema's. De regio bestaat uit negentien organisatorische eenheden die elk door een zorgmanager worden aangestuurd. De regiodirecteur is mede verantwoordelijk voor de vormgeving van de kaders en de vertaling en sturing op de daaraan verbonden resultaten en is gericht op het vergroten van betrokkenheid en zelfwerkzaamheid van medewerkers. De regiodirecteur is de spil tussen regionale maatschappelijke ontwikkelingen en de interne organisatie. De regiodirecteur is ambassadeur en het gezicht naar buiten en onderhoudt daarvoor een relevant extern netwerk binnen het werkgebied.

Taken en verantwoordelijkheden in hoofdlijnen

1. Zorg- en dienstverlening
2. Netwerken en relatiebeheer
3. Leidinggeven
4. Bedrijfsvoering

Functie-eisen

De regiodirecteur bij Middin:

- beschikt over academisch werk- en denkniveau
- heeft leidinggevende ervaring als directeur
- heeft bedrijfskundig inzicht, kennis op het gebied van bedrijfsvoering en zorg

- heeft kennis van organisatiecultuur, veranderingsprocessen en complexiteit van organisaties
- heeft kennis van relevante wetgeving en ontwikkelingen, landelijk beleid, politieke ontwikkelingen en relevante marktontwikkelingen

Profiel

De regiodirecteur bij Middin heeft bewezen kwaliteiten in het realiseren van duurzame verandering in een complexe organisatie, brengt rust, weet echt waar het over gaat en is in staat de complexiteit te overzien en managers en medewerkers mee te nemen. Voor de regionale externe stakeholders is de regiodirecteur het gezicht van Middin.

De regiodirecteur voldoet aan de volgende generieke profielkenmerken:

- is mensgericht en betrokken en toont persoonlijk leiderschap
- is zichtbaar en vertrouwenwekkend
- kan overstijgend denken op academisch niveau
- is ondernemend en onderhandelingsvaardig, denkt in kansen
- is resultaatgericht en bedrijfsmatig sterk
- is een verbindend netwerker, politiek-bestuurlijk sensitief en werkt goed samen.

5. Aanbod

De functie van regiodirecteur bij Middin is een brede strategische directiefunctie in een organisatie midden in de samenleving. Het betreft een fulltime functie (36 uur) gewaardeerd in FWG 80. Inschaling vindt plaats op basis van kennis en ervaring.

6. Procedure en planning

DirectieWerk voert met kandidaten een voorselectiegesprek. Deze gesprekken vinden plaats in de week 43 en 44 van 2021. Op basis van deze gesprekken wordt advies uitgebracht aan de selectiecommissie. De eerste gesprekken met de selectiecommissie zijn op 10 november gepland en het gesprek met de adviescommissies wordt kort hierna gepland.

Een assessmentonderzoek kan onderdeel uitmaken van de procedure. De procedure wordt tot slot afgesloten met het inwinnen van referenties en een arbeidsvoorwaarden- en aanstellingsgesprek. Het doel is de procedure vóór 1 december 2021 af te ronden.

7. Informatie en sollicitatie

De procedure wordt begeleid door Willem Almekinders van DirectieWerk. Voor informatie kun je telefonisch contact opnemen op telefoonnummer 06-20723398. Je brief met curriculum vitae ontvangen wij graag vóór 20 oktober 2021, t.a.v. Willem Almekinders, e-mail: info@directiewerk.nl.

Zie voor meer informatie over Middin: www.middin.nl

DirectieWerk, oktober 2021